

Správa o použití finančných prostriedkov Mesta v MHD Prievidza za obdobie január – september 2008.

Prievidza, október 2008

Obsah:

1. Úvod
2. Výkaz ziskov a stráv v MHD Prievidza.
3. Výkaz o výške poskytnutých zliav v MHD Prievidza.
4. Štruktúra prepravených osôb v MHD Prievidza.
5. Medziročné porovnanie počtu prepravených osôb
6. Štruktúra výnosov a nákladov MHD Prievidza.
7. Štatistika liniek MHD Prievidza.
8. Vysvetlivky ku výkazom.
9. Zmeny v MHD od 1.11.2008.
10. Predpoklad hospodárenia MHD na rok 2009.

Spracoval:

Ing. Pavel Pařízek
Dopravný riaditeľ

1. Úvod.

SAD Prievidza a.s. v zmysle Zmluvy o výkone vo verejnom záujme vo vnútroštátnej pravidelnej doprave na území mesta Prievidza predkladá správu o použití prostriedkov, ktoré mesto poskytlo do MHD Prievidza na náhradu preukázanej straty dopravcovi, za účelom zabezpečenia prepravných potrieb obyvateľov mesta Prievidza.

Predkladaný materiál obsahuje:

- Výkaz ziskov a strát v MHD Prievidza – hospodárske výsledky strediska MHD Prievidza,
- Výkaz o výške poskytnutých zliav v MHD Prievidza – vyčíslenie poskytnutých zliav pre vybrané kategórie cestujúcich,
- Štruktúra prepravených osôb v MHD Prievidza – frekvenčný výkaz,
- Medziročné porovnanie počtu prepravených osôb,
- Percentuálna štruktúra výnosov a nákladov,
- Štatistika liniek a spojov v MHD Prievidza – podrobný výkaz o vybraných tržbách, počte prepravených osôb a nákladoch na jednotlivé linky a spoje.
- Vysvetlivky ku výkazom

V prípade pripomienok a otázok kontaktujte :

SAD Prievidza a.s.
Ing. Pavel Pařízek
Tel.: 5422553, 5422541

8. Vysvetlivky ku výkazom

1. Výkaz o výške ziskov a strát v MHD Prievidza
 - Nápočtový výkaz ziskov a strát v zmysle zákona o účtovníctve č. 431/202 Z.z. §17
 - Stredisko 231 – prevádzka MHD Prievidza Bojnice
2. Výkaz o výške poskytovaných zliav v MHD – v rámci MHD sa vykazujú zľavy 50% - polovičné cestovné a zľavy 83% - cestovné 2.-Sk. Výkaz porovnáva rozdiel na skutočne vybratom cestovnom a cestovnom, kedy by neboli poskytnuté zľavy a porovnáva ho s poskytnutým príspevkom.
3. Štruktúra prepravených osôb

Prehľad hovorí o počte predaných lístkov a vybraných tržbách podľa taríf (podľa typu lístkov). V prehľade sú vybrané tržby rozdelené na tržby platené v hotovosti a platené prostredníctvom dopravnej karty. Lístky platené z dopravnej karty v hodnote 0.- Sk sú prestupové lístky.

- % výpočet percenta za jeden druh platby (hotovosť, alebo dopravná karta)
 - %% výpočet percenta z celkového objemu
4. Štatistika liniek a spojov – podrobná štatistika na jednotlivé linky sumárne a na jednotlivé spoje
 - Počet osôb – počet skutočne prepravených osôb
 - Km tarifné – kilometre podľa cestovných poriadkov
 - Km celkom – kilometre celkom ubehnuté vrátane prístavných
 - Tržba bez DPH - tržba vybraná na cestovnom bez dane z pridanej hodnoty
 - SK/km bez dotácie – tržba bez DPH prepočítaná na skutočne ubehnutý kilometer (km celkom)
 - Dotácia – príspevok mesta do MHD
 - Sk/km s dotáciou – tržba bez DPH + dotácia prepočítaná na skutočne ubehnutý kilometer (km celkom)
 - Rozdiel výnosy – iné výnosy a tržby zúčtované v MHD (príjem za reklamu, prepravy na objednávku zabezpečené autobusmi MHD, zúčtovanie rezerv do výnosov)
 - Náklad na linku – celkové náklady na prevádzku MHD prepočítané na skutočne ubehnuté kilometre na jednotlivých spojov
 - Náklad na km – priemerné náklady na celkom ubehnuté kilometre
 - HV – hospodársky výsledok na jednotlivých spojoch.
 - HV = Tržba bez DPH + Rozdiel výnosy – Náklad na linku
 - HV na km – hospodársky výsledok prepočítaný na kilometer na jednotlivé spoje

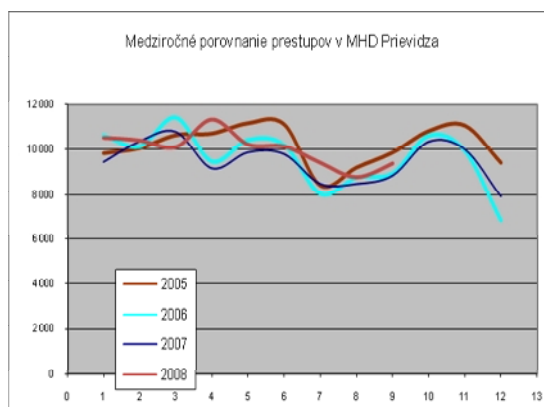
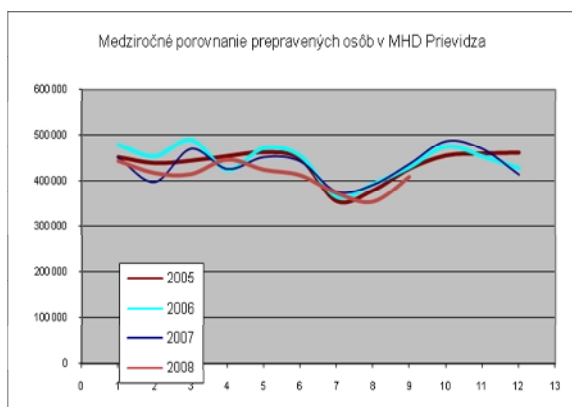
5. Medziročné porovnanie počtu prepravených osôb.

Medziročné porovnanie prepravených osôb

Obdobie	2005	2006	2007	2008	index
január	451 391	478 541	450 911	443 186	0,98
február	438 442	453 288	397 990	416 691	1,05
marec	443 734	489 532	469 694	414 338	0,88
apríl	453 742	423 946	425 915	446 110	1,05
máj	461 975	471 229	451 806	423 838	0,94
jún	447 493	453 614	442 494	412 041	0,93
júl	354 102	363 995	376 728	372 689	0,99
august	378 872	393 030	392 003	353 080	0,90
september	426 403	429 691	437 269	408 563	0,93
október	454 877	475 098	486 966		0,00
november	459 161	453 112	469 372		0,00
december	460 907	427 153	414 022		0,00
Celkový súčet	5 231 099,00	5 312 229,00	5 215 170,00	3 690 536,00	

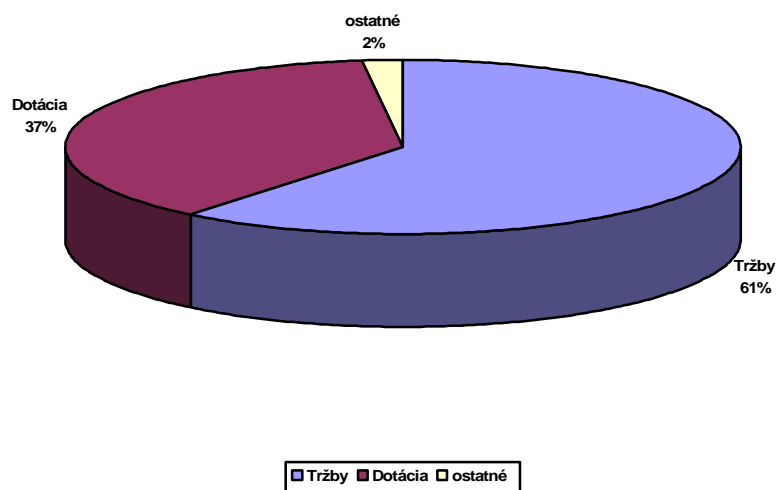
Medziročné porovnanie prestupových lístkov

Obdobie	2005	2006	2007	2008	index
január	9 839	10 629	9 447	10 520	1,11
február	10 068	10 133	10 357	10 398	1,00
marec	10 639	11 412	10 777	10 101	0,94
apríl	10 712	9 473	9 165	11 323	1,24
máj	11 164	10 424	9 875	10 213	1,03
jún	11 112	10 198	9 792	10 128	1,03
júl	8 420	8 041	8 480	9 402	1,11
august	9 206	8 756	8 481	8 764	1,03
september	9 870	8 943	8 847	9 373	1,06
október	10 820	10 611	10 343		0,00
november	11 060	9 940	10 001		0,00
december	9 419	6 838	7 916		0,00
Celkový súčet	122 329,00	115 398,00	113 481,00	90 222,00	

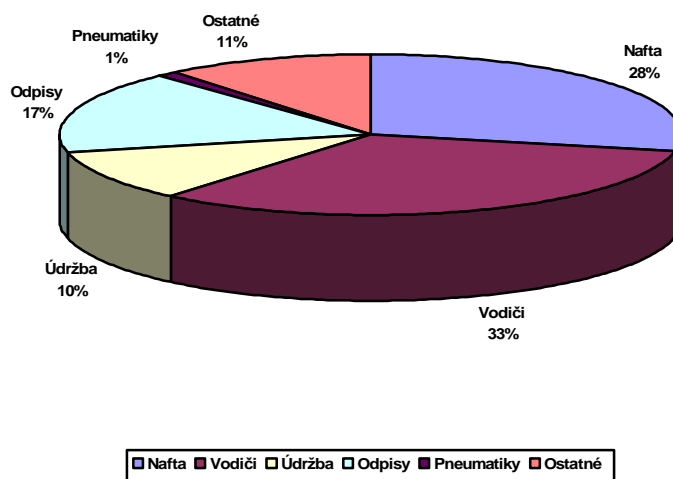


6. Štruktúra výnosov a nákladov MHD Prievidza.

Štruktúra výnosov



Štruktúra nákladov



9. Zmeny v MHD od 1.11.2008.

Ku 1.11.2008 pristupujeme ku zmenám cestovného poriadku na linke č. 3, ktoré sme avizovali v správe na MsZ dňa 29.4.2008. V zmenách navrhujeme najvýhodnejšie riešenie na základe prešetrenia frekvencií jestvujúcich spojov a to je zrušenie zachádzania linky MHD č. 3 do Bojníc - kúpeľov, počas pracovných dní, čím dôjde k zníženiu počtu kilometrických výkonov v katastri Mesta Bojnice. Cez víkendy a sviatky zmeny v premávaní linky č. 3 nenavrhujeme, lebo je využívaná vo väčšej miere aj obyvateľmi Prievidze. Aby prepojenie s Bojnícami ostalo a boli naplnené požiadavky obyvateľov z oblasti Dlhej ulice, Pieskov navrhujeme zrušené spoje z linky č. 3 viesť do Bojníc ku nemocnici a späť na Dlhú ulicu na novovzniknutej linke. Vyplníme tým medzeru v súčasných cestovných poriadkoch z Bojníc, nemocnice a odchod smerom do Prievidze, Magura bude každých 15 minút, čím vyhovíme aj občanom mestských častí Pily a Staré mesto. Návrh cestovných poriadkov tvorí prílohu správy.

10. Predpoklad hospodárenia MHD na rok 2009.

Na základe zmluvy o výkonoch vo verejnom záujme v MHD Prievidza zo dňa 31.5.2006, v zmysle odstavca V. bod 5.4 sme predložili výšku kalkulovaných ekonomicky oprávnených nákladov na rok 2009

Kalkulácia ceny výkonov a predpokladanej straty – predpoklad na rok 2009 – 2011

Názov účtu	2009	2010	2011
Tržby z predaja služieb	36 898 573	38 943 303	37 778 565
Prevádzková dotácia PRIEVIDZA	34 330 919	36 560 928	40 319 607
Prevádzková dotácia BOJNICE	2 191 335	2 347 190	2 611 799
VÝNOSY SPOLU	73 420 827	77 851 421	80 709 971
ZISK - STRATA	2 138 471	2 267 517	2 350 776
Spotreba materiálu, opravy a údržba autobusov	6 493 782	6 010 492	5 908 137
Spotreba pohonných hmôt	18 078 183	18 249 189	18 513 670
Cestovné	1 507 996	1 568 316	1 631 048
Ost.sluzby-nájomné pneumatiky	821 284	821 284	876 036
Ost.sluzby a náklady	402 084	374 715	346 006
Cestná daň	849 600	849 600	849 600
Mzdové náklady	16 740 000	17 577 000	18 451 200
Sociálne zabezpečenie	5 942 700	6 239 835	6 550 176
Zákonné sociálne náklady	512 590	541 290	446 091
Odpis dlhodobého majetku	13 728 000	16 771 000	17 732 000
Poistenie vozidiel	580 000	730 000	970 000
Vnútropodnik. náklady-réžia	5 177 271	5 384 361	5 599 736
Vnútropodnikové náklady-nájom	448 868	466 823	485 496
NÁKLADY SPOLU	71 282 357	75 583 904	78 359 196

Štatistické ukazovatele

počet zamestnancov	62	62	62
Počet autobusov	33	33	33
najazdené km	1 825 075	1 825 075	1 825 075
spotreba v litroch	530 152	528 962	528 962
tržba na 1 km	20,22	21,34	20,70
dotácia na 1 km	20,01	21,32	23,52
priemerná spotreba na 100 km (r.45 / r.44)*100	29,05	28,98	28,98
Údržba na autobus	196 781	182 136	179 034
Odpis na autobus	416 000	508 212	537 333
Náklad na 1 km	39,06	41,41	42,93
Investícia Sk	41 496 000	6 916 000	27 664 000
Investícia počet	6	1	4
Cena APH	34,10	34,50	35,00
Cena Pneu	0,45	0,45	0,48

Popis položiek kalkulácie výkonov a predpokladanej straty.

Tržby:

SAD Prievidza a.s. vykonáva mestskú hromadnú dopravu na území mesta Prievidza so zámerom uspokojovať prepravné potreby občanov mesta na maximálnej nožnej kvalitatívnej úrovni, ktorá je daná prevádzkovými podmienkami mestskej hromadnej dopravy. V roku 2008 je prevádzka MHD poznačená hlavne úpravou cien od 1.1.2008 a poklesom počtu prepravených osôb.

Medziročné porovnanie počtu prepravených osôb za obdobie január až júl medziročne:

Tarifa	TP	Osoby 2006	Osoby 2007	Osoby 2008	Rozdiel 07/08	Index 07/08
Celý MHD PD	ČK	804 156	650 828	619 775	-31 053	0,952
	Hot	841 991	852 162	769 889	-82 273	0,903
Celkom z Celý MHD PD		1 646 147	1 502 990	1 389 664	-113 326	0,925
Zdarma MHD	ČK	147	228	154	-74	0,675
Celkom z Zdarma MHD		147	228	154	-74	0,675
Zľavnený MHD PD	ČK	679 142	591 977	621 936	29 959	1,051
	Hot	355 138	405 216	414 024	8 808	1,022
Celkom z Zľavnený MHD PD		1 034 280	997 193	1 035 960	38 767	1,039
ZŤP,ZŤP-S, 70-r. MHD	ČK	45 540	71 138	107 055	35 917	1,505
	Hot	408 033	443 989	396 060	-47 929	0,892
Celkom z ZŤP,ZŤP-S, 70-r. MHD		453 573	515 127	503 115	-12 012	0,977
Spolu prepravených osôb		3 134 147	3 015 538	2 928 893	-86 645	0,971

Z porovnania je zrejmé, že oproti minulému roku je pokles celkom prepravených cestujúcich o 2,9% čo je menší pokles oproti roku 2006. Najväčší prepád v počte cestujúcich je v celom cestovnom, naopak nárast je v počte osôb prepravených za zľavnené cestovné. Celkový vplyv na tržby je nepriaznivý, čo je premietnuté aj v predpoklade na rok 2009.

Predpoklad vývoja tržieb:

Tarifa		2009			2010			2011		
		cena	počet	tržba	cena	počet	tržba	cena	počet	tržba
Celý MHD PD	prestup	0,00	69 858	0	0,00	73 351	0	0,00	77 018	0
	karta	12,00	1 011 957	12 143 485	12,00	1 113 153	13 357 833	12,00	1 168 810	14 025 725
	hotovosť	14,00	1 242 780	17 398 927	18,00	932 085	16 777 537	18,00	838 877	15 099 783
Celkom z Celý MHD PD			2 324 596	29 542 412		2 118 589	30 135 370		2 084 706	29 125 508
Zľavnený MHD PD	prestup	0,00	43 978	0	0,00	46 177	0	0,00	48 485	0
	karta	6,00	1 066 205	6 397 229	6,00	1 172 825	7 036 951	6,00	1 231 467	7 388 799
	hotovosť	7,00	650 510	4 553 571	9,00	487 883	4 390 944	9,00	439 094	3 951 849
Celkom z Zľavnený MHD PD			1 760 693	10 950 800		1 706 884	11 427 895		1 719 046	11 340 648
ZŤP,ZŤP-S, 70-r. MHD	prestup	0,00	11 873	0	0,00	12 467	0	0,00	13 090	0
	karta	4,00	267 475	1 069 901	4,00	534 951	2 139 803	4,00	561 698	2 246 793
	hotovosť	4,00	586 547	2 346 189	9,00	293 274	2 639 463	9,00	249 283	2 243 543
Celkom z ZŤP,ZŤP-S, 70-r. MHD			865 896	3 416 091		840 691	4 779 266		824 071	4 490 337
Celkový súčet			4 951 184	43 909 302		4 666 164	46 342 531		4 627 823	44 956 493
Bez DPH				36 898 573			38 943 303			37 778 565

V predpoklade vývoja tržieb sú zohľadnené medziročné poklesy počtu prepravených osôb podľa štatistik z predchádzajúcich období.

V roku 2009 neuvažujeme s úpravou tarify, úpravu tarify predpokladáme v roku 2010.

Náklady:

- Pri predpokladoch sa uvažuje s rovnakým objemom dopravných výkonov ako v roku 2008, čím sú dané ukazovatele km, počet autobusov, počet vodičov (pri súčasne platnej sociálnej legislatíve).
- **Spotreba nafty:** v priemernej spotrebe na 100 km sa uvažuje so znížením oproti predchádzajúcemu obdobiu z dôvodu zaradeniu nových autobusov v roku 2009. Cena nafty na rok 2009 je uvažovaná naša priemerná nákupná cena nafty za obdobie roku 2008. Pre roky 2010 a 2011 sa počíta so zvyšovaním ceny o 1,5%.
- **Gumové obruče – nájom:** na rok 2009 a 2010 sa uvažuje s úpravou ceny na 0,45 Sk / km, na rok 2011 uvažujeme s 5% nárastom ceny.
- **Ostatný priamy materiál a opravy autobusov:** Oproti roku 2008 uvažujeme s poklesom nákladov na údržbu z dôvodu zaradenia nových autobusov v roku 2009. Nepriaznivý vývoj v údržbe zastaraného vozidlového parku sa prejavil vo zvýšených nákladoch na údržbu v roku 2008, čo sme predkladali v správe zo dňa 24.6.2008.
- **Mzdy a odvody:** vypočítané z priemerných miezd vodičov v roku 2009 – 22 500.- Sk, v rokoch 2010 a 2011 s 5% zvyšovaním.
- **Cestovné:** plánované zvyšovanie 4% medziročne

- **Odpisy investičného majetku:** na základe uznesenia MsZ v Prievidzi číslo 208/08 je v pláne započítaná investícia do 6 autobusov od júla 2009, v odpisoch sú zohľadnené aj náklady súvisiace so splátkovým predajom, prepočítané pri terajších finančných podmienkach splátkového predaja.
- **Poistenie motorových vozidiel:** započítané aj havarijné poistenie autobusov ktoré budú obstarané v roku 2009. Výška havarijného poistenia na autobusy, ktoré budú ešte len dodané je predpokladaná vo výške existujúceho havarijného poistenia.
- **Cestná daň:** v predpokladoch je započítaná na základe platnej daňovej legislatívy.
- **Režijné náklady:** plánuje sa 4% medziročný rast.
- **Ostatné priame náklady pozostávajú v roku 2009:**
 - Záonné sociálne náklady 512 590 Sk
 - Vnútro podnikové nájmy 448 868 Sk
 - Úroky 196 084 Sk
 - Servisné prehliadky STK, tachografy.. 116 000 Sk
 - Lekárske a psychologické vyšetrenia 50 000 Sk
 - Energie 26 000 Sk
 - Lekárske a psychologické vyšetrenia 50 000 Sk
 - Ostatné poplatky 14 000 Sk

S prihladením na všetky v súčasnosti nám známe skutočnosti, ktoré môžu ovplyvniť hospodárenie MHD Prievidza v roku 2009 je potreba dofinancovania strát z výkonov vo verejnom záujme vo výške

34 330 919.- Sk

Na základe spoločných rokovaní po predložení predpokladu na roky 2009 až 2011 sme na ekonomický odbor predložili nasledovné dopĺňujúce štatistiky.

Kalkulácia ceny výkonov a predpokladanej straty.

Názov účtu	2008 predpoklad z roku 2007	2008 predpoklad ukončenia	2009
Tržby z predaja služieb	35 670 000	38 304 602	36 898 573
Prevádzková dotácia PRIEVIDZA	26 419 148	22 216 000	34 330 919
Prevádzková dotácia BOJNICE	1 100 000	904 800	2 191 335
VÝNOSY SPOLU	63 189 148	61 425 402	73 420 827
ZISK - STRATA	1 840 461	-4 686 421	2 138 471
Spotreba materiálu, opravy a údržba autobusov	5 745 089	6 814 461	6 493 782
Spotreba pohonných hmôt	16 008 900	18 446 463	18 078 183
Cestovné	1 450 000	1 449 996	1 507 996
Ost.služby-nájomné pneumatiky	784 750	788 404	821 284
Ost.služby a náklady	150 000	419 173	402 084
Cestná daň	0	849 600	849 600
Mzdové náklady	14 991 600	15 193 000	16 740 000
Sociálne zabezpečenie	5 322 018	5 393 515	5 942 700
Záonné sociálne náklady	313 605	329 106	512 590
Odpis dlhodobého majetku	11 034 226	10 713 125	13 728 000
Poistenie vozidiel	285 000	305 232	580 000
Vnútro podnik. náklady-réžia	4 770 000	4 978 145	5 177 271
Vnútro podnikové náklady-nájom	493 500	431 604	448 868
NÁKLADY SPOLU	61 348 688	66 111 824	71 282 357

Štatistické ukazovatele

počet zamestnancov	62	60	62
Počet autobusov	33	28	33
najazdené km	1 825 000	1 825 075	1 825 075
spotreba v litroch	533 630	540 952	530 152
tržba na 1 km	19,55	20,99	20,22
dotácia na 1 km	15,08	16,30	20,01
priemerná spotreba na 100 km (r.45 / r.44)*100	29,24	29,64	29,05
Údržba na autobus	174 094	243 374	196 781
Odpis na autobus	334 370	382 612	416 000
Náklad na 1 km	33,62	36,22	39,06
Investícia Sk	5 177 000	3 410 000	41 496 000
Investícia počet	1	1	6
Cena APH	30,00	34,10	34,10
Cena Pneu	0,43	0,43	0,45

V predchádzajúcej kalkulácii sú uvedené požiadavky na dofinancovanie z roku 2007, predpoklad ukončenia roku 2008 a predpoklad na rok 2009. Hlavné rozdiely v predpokladoch na rok 2008 a v skutočnom vývoji sú v nasledovných položkách:

- **Tržby:** úprava tarify od 1.1.2008, pričom predpoklad zvýšenia tržieb bol vo výške 3 773 tisíc SK a skutočný vývoj je vo výške 2 635 tis. Sk, čo je spôsobené presunom časti cestujúcich do zľavneného cestovného a poklesom 2,9% celkového počtu prepravených osôb.
- **Dotácia:** v predpoklade ukončenia roku 2008 sú uvedené čiastky, ktoré sú v súčasnosti na tento rok odsúhlasené, pričom s mestom Bojnice prebiehajú rokovania o financovaní podľa výkonov.
- **Náklady:** sú oproti predpokladom z roku 2007 vyššie o 4 763 tis. Sk a pozostávajú z nasledovných položiek:
 - **nafta o 2 438 tis. Sk,** pri predpokladoch sa vychádzalo z priemernej ceny 30,50 Sk/L (priemerná cena nafty pri tvorbe predpokladov v roku 2007) reálna priemerná cena nafty v roku 2008 je 34,10 Sk/L.
 - **opravy a údržba autobusov o 1 069 tis. Sk,** z dôvodu nepriaznivého technického stavu vozidlového parku, na čo sme v správe na MsZ upozorňovali.
 - **cestná daň o 850 tis. Sk,** pri tvorbe plánov na rok 2008 vozidlá MHD neboli zaťažené cestnou daňou, ku zmene došlo ku 1.1.2008.
 - **mzdové náklady a odvody o 288 tis. Sk,** na základe kolektívneho vyjednávania z odborovou organizáciou.
 - **ostatné služby a náklady o 269 tis. Sk,** ktoré pozostávajú z úrokov z investície do autobusu zaradeného v októbri 2007.
 - **režijné náklady o 208 tis. Sk,** podľa reálneho vývoja v roku 2008.
- **Predpoklad na rok 2009:** vychádza zo skutočností roku 2008, najväčšie zvýšenie je v nasledovných položkách:
 - **Mzdové náklady a odvody o 2 280 tis. Sk,** podľa plánovaného zvyšovania miezd na plánovaný počet vodičov
 - **Odpisy o 3 015 tis. Sk,** v pláne je započítaná investícia do 6 autobusov od júla 2009, v odpisoch sú zohľadnené aj náklady súvisiace so splátkovým predajom, prepočítané pri terajších finančných podmienkach splátkového predaja.

Plán dlhodobého vývoja odpisov a predpokladanej údržby predkladáme v nasledovnej tabuľke.

Rok	2008	2009	2010	2011	2012	2013
Investícia počet	1	6	1	4	3	3
Investícia Sk navýšená	3 410 000	41 496 000	6 916 000	27 664 000	20 748 000	20 748 000
Odpisy súčasné	10 500 000	10 282 000	9 867 000	7 370 000	6 283 000	6 283 000
Odpisy z roku 2008	213 125	852 500	852 500	852 500	639 375	
Odpisy z roku 2009		2 593 500	5 187 000	5 187 000	5 187 000	5 187 000
Odpisy z roku 2010			864 500	864 500	864 500	864 500
Odpisy z roku 2011				3 458 000	3 458 000	3 458 000
Odpisy z roku 2012					2 593 500	2 593 500
Odpisy z roku 2013						2 593 500

Rok	2008	2009	2010	2011	2012	2013
Odpisy celkom	10 713 125	13 728 000	16 771 000	17 732 000	19 025 375	20 979 500
Opravy	6 377 049	5 935 000	5 450 000	5 345 000	5 421 342	5 453 867
Spolu	17 090 174	19 663 000	22 221 000	23 077 000	24 446 717	26 433 367
BUS potreba	33	33	33	33	33	33
BUS staršie ako 16 r.	11	5	4	0	0	0

Výkaz o výške poskytnutých zliav v MHD

Str. MHD Prievidza
Obdobie (Více položek)

	Osoby-skut.	Lístky	Tržba Bez DPH	Zľava	Tržba bez zľavy	Strata zo zliav
Batožina MHD PD - 16	0	421	4 802	0,00%	4 802	0
Celý MHD PD - 13	1 758 616	1 758 616	18 927 305	0,00%	18 927 305	0
Zdarma MHD PD - 15	183	183	0	0,00%	0	0
Zľavnený MHD PD - 14	1 287 159	1 287 159	6 762 095	50,00%	13 524 190	6 762 095
ZŤP,ZŤP-S, 70-r. MHD - 74	644 578	644 578	2 124 890	71,43%	7 437 485	5 312 596
Celkový súčet	3 690 536	3 690 957	27 819 092	39,48%	39 893 782	12 074 691

Potreba dotácie	12 074 691
Skutočne poskytnutá dotácia	17 340 600
Rozdiel (-nedoplatok, +preplatok)	5 265 909

V Prievidzi

17.10.2008

.....

PREHĽAD TRŽIEB PODĽA TARÍF A CIEN

Obdobie	nápočet 2008
---------	--------------

Typ	Tarífa	ČT	Cena	Počet	%	%%	Tržba	%	%%
ČK	Batožina MHD PD	10	12	89	0,01	0,00	1 068,00	0,01	0,00
	Celý MHD PD	1	0	45 285	2,69	1,23	0,00	0,00	0,00
			11	102	0,01	0,00	1 122,00	0,01	0,00
			12	730 765	43,35	19,80	8 769 180,00	64,02	26,49
	Zľavnený MHD PD	2	0	32 658	1,94	0,88	0,00	0,00	0,00
			5,5	43	0,00	0,00	236,50	0,00	0,00
			6	734 282	43,56	19,89	4 405 692,00	32,16	13,31
	ZŤP,ZŤP-S, 70-r. MHD	3	0	12 277	0,73	0,33	0,00	0,00	0,00
			2	10	0,00	0,00	20,00	0,00	0,00
			4	130 015	7,71	3,52	520 060,00	3,80	1,57
Zdarma MHD PD	20	0	183	0,01	0,00	0,00	0,00	0,00	
SUM ČK				1 685 709		45,67	13 697 378,50		41,38
Hotovosť	Batožina MHD PD	10	14	332	0,02	0,01	4 648,00	0,02	0,01
	Celý MHD PD	1	12	652	0,03	0,02	7 824,00	0,04	0,02
			14	981 812	48,96	26,60	13 745 368,00	70,83	41,52
	Zľavnený MHD PD	2	6	267	0,01	0,01	1 602,00	0,01	0,00
			7	519 909	25,93	14,09	3 639 363,00	18,75	10,99
	ZŤP,ZŤP-S, 70-r. MHD	3	2	282	0,01	0,01	564,00	0,00	0,00
			4	501 994	25,03	13,60	2 007 976,00	10,35	6,07
SUM Hotovosť				2 005 248		54,33	19 407 345,00		58,62
SUM celkom				3 690 957			33 104 723,50		

Ing. Pavel Pařízek

17.10.2008

Rozbor liniek MHD

Období (Vše)

Str.	Linka	Počet osôb	km tarifné	km celkom	Tržba bez DPH	Sk/km bez dotácie	Dotácia	Sk/km s dotáciou	Rozdiel výnosy	Náklad na linku	Náklad na km	HV	HV na km
MHD	Prievidza	3 690 536	1 212 593	1 358 904	27 819 096 Sk	20,47 Sk	17 340 600 Sk	33,23 Sk	1 409 167 Sk	47 542 550 Sk	34,99 Sk	-973 686 Sk	-0,72 Sk
	307102	8 806	4 324	4 845	57 499 Sk	11,87 Sk	61 753 Sk	24,61 Sk	4 979 Sk	169 519 Sk	34,99 Sk	-45 288 Sk	-9,35 Sk
	307103	286 852	93 947	105 278	2 122 277 Sk	20,16 Sk	1 343 550 Sk	32,92 Sk	110 171 Sk	3 684 066 Sk	34,99 Sk	-108 069 Sk	-1,03 Sk
	307104	18 712	3 572	4 003	174 205 Sk	43,52 Sk	51 013 Sk	56,27 Sk	4 113 Sk	140 038 Sk	34,99 Sk	89 294 Sk	22,31 Sk
	307106	145 076	62 576	70 129	1 035 883 Sk	14,77 Sk	894 827 Sk	27,53 Sk	73 432 Sk	2 454 594 Sk	35,00 Sk	-450 452 Sk	-6,42 Sk
	307107	4 862	2 256	2 528	27 581 Sk	10,91 Sk	32 219 Sk	23,66 Sk	2 598 Sk	88 445 Sk	34,99 Sk	-26 047 Sk	-10,30 Sk
	307108	135 781	71 964	80 647	967 953 Sk	12,00 Sk	1 029 627 Sk	24,77 Sk	84 479 Sk	2 822 366 Sk	35,00 Sk	-740 306 Sk	-9,18 Sk
	307110	347 317	110 280	123 548	2 653 803 Sk	21,48 Sk	1 575 870 Sk	34,24 Sk	117 170 Sk	4 314 419 Sk	34,92 Sk	32 425 Sk	0,26 Sk
	307111	373 902	107 822	120 834	2 619 485 Sk	21,68 Sk	1 542 318 Sk	34,44 Sk	126 586 Sk	4 229 054 Sk	35,00 Sk	59 335 Sk	0,49 Sk
	307112	62 084	20 304	22 751	557 319 Sk	24,50 Sk	289 968 Sk	37,24 Sk	23 381 Sk	796 003 Sk	34,99 Sk	74 665 Sk	3,28 Sk
	307114	32 953	15 040	16 853	288 129 Sk	17,10 Sk	214 791 Sk	29,84 Sk	17 319 Sk	589 632 Sk	34,99 Sk	-69 392 Sk	-4,12 Sk
	307115	289 582	91 996	103 090	2 169 168 Sk	21,04 Sk	1 315 341 Sk	33,80 Sk	106 984 Sk	3 607 122 Sk	34,99 Sk	-15 629 Sk	-0,15 Sk
	307116	7 459	3 008	3 371	70 006 Sk	20,77 Sk	42 958 Sk	33,51 Sk	3 464 Sk	117 926 Sk	34,99 Sk	-1 498 Sk	-0,44 Sk
	307118	5 720	6 140	6 961	31 418 Sk	4,51 Sk	87 532 Sk	17,09 Sk	11 170 Sk	242 526 Sk	34,84 Sk	-112 406 Sk	-16,15 Sk
	307140	501 436	189 990	212 902	3 646 989 Sk	17,13 Sk	2 716 855 Sk	29,89 Sk	221 230 Sk	7 449 556 Sk	34,99 Sk	-864 482 Sk	-4,06 Sk
	307144	120 891	43 616	48 873	918 280 Sk	18,79 Sk	622 895 Sk	31,53 Sk	50 226 Sk	1 709 933 Sk	34,99 Sk	-118 531 Sk	-2,43 Sk
	307150	592 688	161 594	181 085	4 693 577 Sk	25,92 Sk	2 311 726 Sk	38,69 Sk	188 809 Sk	6 336 442 Sk	34,99 Sk	857 670 Sk	4,74 Sk
	307151	581 850	170 992	191 622	4 520 611 Sk	23,59 Sk	2 446 905 Sk	36,36 Sk	200 802 Sk	6 705 818 Sk	34,99 Sk	462 499 Sk	2,41 Sk
	307190	174 565	53 172	59 585	1 264 913 Sk	21,23 Sk	760 450 Sk	33,99 Sk	62 253 Sk	2 085 090 Sk	34,99 Sk	2 527 Sk	0,04 Sk
Celkový součet		3 690 536	1 212 593	1 358 904	27 819 096 Sk	20,47 Sk	17 340 600 Sk	33,23 Sk	1 409 167 Sk	47 542 550 Sk	34,99 Sk	-973 686 Sk	-0,72 Sk


Výkaz ziskov a strát-nápočtom k mesiacu 200809 za stredisko 231

Riadok	Označenie	Názov riadku	Stredisko	Sledované obdobie
1	I.	Tržby z predaja tovaru (604)	231	0,00
2	A.	Nákl. vynalož. na obst.predaného tovaru (504,505A)	231	0,00
3	+	Obchodná marža r. 01 - r. 02	231	0,00
4	II.	Výroba r. 05+06+07	231	28 290 843,46
5	II. 1.	Tržby z predaja vl. výrobkov a služieb (601, 602)	231	28 290 843,46
6	2.	Zmena stavu vnútroorganizačných zásob (+/- sk.61)	231	0,00
7	3.	Aktivácia (účet. sk. 62)	231	0,00
8	B.	Výrobná spotreba r. 09 + r. 10	231	20 093 040,04
9	B. 1.	Spotreba materiálu, energie (501, 502, 503,505A)	231	13 899 466,37
10	2.	Služby (účet. sk. 51)	231	6 193 573,67
11	+	Pridaná hodnota r. 03 + 04 - 08	231	8 197 803,42
12	C.	Osobné náklady súčet (r. 13 až r. 16)	231	14 801 210,30
13	C. 1.	Mzdové náklady (521,522)	231	10 717 715,00
14	2.	Odmeny členom orgánov spoločnosti a družstva (523)	231	0,00
15	3.	Náklady na sociálne poistenie (524, 525, 526)	231	3 798 305,00
16	4.	Sociálne náklady (527, 528)	231	285 190,30
17	D.	Dane a poplatky (účet. sk. 53)	231	602 755,00
18	E.	Odpisy a opr. položky dlhodobého NM a HM (551,3)	231	7 929 903,00
19	III.	Tržby z predaja dlhodob. majetku a mat.(641,642)	231	868 425,00
20	F.	ZC predaného dlhodobého majetku a mat. (541,542)	231	635 012,00
21	VI.	Ostatné výnosy z hosp. činnosti (644,5,6,8,655,657)	231	17 409 595,11
22	G.	Ostatné náklady na hosp. činnosť (543-7,548,9,555)	231	0,00
23	V.	Prevod výnosov z hospodárskej činnosti (-) (697)	231	0,00
24	H.	Prevod nákladov na hospodársku činnosť (-) (597)	231	0,00
25	*	Výsledok hospodárenia z hospodárskej činnosti	231	2 506 943,23
26	VI.	Tržby z predaja CP a podielov (661)	231	0,00
27	I.	Predané CP a podiely (561)	231	0,00
28	VII.	Výnosy z dlhodobého fin. majetku r.29+30+31	231	0,00
29	VII. 1.	Výnosy z CP a podielov v dcér.ÚJ (665A)	231	0,00
30	2.	Výnosy z ost. dlhodobých CP a podielov (665A)	231	0,00
31	3.	Výnosy z ost. dlhodobého finančného majetku (665A)	231	0,00
32	VIII.	Výnosy z krátkodobého finančného majetku (666)	231	0,00
33	J	Náklady na krátkodobý finančný majetok (566)	231	0,00
34	XI.	Výnosy z precenenia CP a derivátových op. (664,7)	231	0,00
35	K.	Náklady na precenenie CP a deriv. operácie (564,7)	231	0,00
36	L.	Tvorba a zúčtovanie opr. položiek k fin. majetku	231	0,00
37	X.	Výnosové úroky (662)	231	0,00
38	M.	Nákladové úroky (562)	231	158 073,60
39	XI.	Kurzové zisky (663)	231	0,00
40	N.	Kurzové straty (563)	231	0,00
41	XII.	Ostatné výnosy z finančnej činnosti (668)	231	0,00
42	O.	Ostatné náklady na finančnú činnosť (568,569)	231	197 241,60
43	XIII.	Prevod finančných výnosov (-) (698)	231	0,00
44	P.	Prevod finančných nákladov (-) (598)	231	0,00
45	*	Výsledok hospodárenia z finančnej činnosti	231	-355 315,20
46	R.	Daň z príjmov z bežnej činnosti r. 47 + r.48	231	0,00


Výkaz ziskov a strát-nápočtom k mesiacu 200809 za stredisko 231

Riadok	Označenie	Názov riadku	Stredisko	Sledované obdobie
47	R.1.	- splatná (591,595)	231	0,00
48	2.	- odložená (+/- 592)	231	0,00
49	**	Výsledok hospodárenia z bežnej činnosti	231	2 151 628,03
50	XIV.	Mimoriadne výnosy (účt. sk. 68)	231	0,00
51	S.	Mimoriadne náklady (účt. sk. 58)	231	0,00
52	T.	Daň z príjmov z mimoriadnej činnosti r. 53 + r.54	231	0,00
53	T.1.	- splatná (593)	231	0,00
54	2.	- odložená (+/- 594)	231	0,00
55	*	Výsledok hospodárenia z mimoriadnej činnosti	231	0,00
56	599*	Vnútropodnikové náklady	231	3 125 314,24
57	699*	Vnútropodnikové výnosy	231	0,00
58	U.	Prevod podielov na výsledku hospodárenia (+/- 596)	231	0,00
59	***	Výsledok hospodárenia za účtovné obdobie	231	-973 686,21